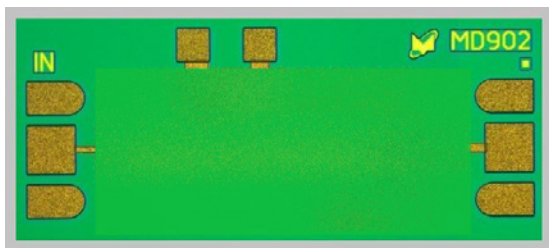


# MD902 GaAs МИС ДЕТЕКТОРА ПРОХОДЯЩЕЙ МОЩНОСТИ\*



MD902 – монолитная интегральная схема детектора проходящей мощности, изготовленная на основе технологии низкобарьерных диодов и предназначенная для работы в составе гибридно-интегральных СВЧ модулей с общей герметизацией.

Для функционирования не требуется внешнее питание.

Основные особенности:

- рабочий диапазон частот: 0,01...50 ГГц;
- вносимые потери: не более 2,1 дБ.

## ДОПУСТИМЫЕ РЕЖИМЫ ЭКСПЛУАТАЦИИ

Обозначение	Параметр	Ед. измерения	Значение
$T_{amb}$	Температура окружающей среды	°С	-60...+85
$P_{in}$	Входная СВЧ мощность	дБм	-30...23
$U_{out}$	Выходное напряжение	мВ	0,001...1500
$P_{max}$	Максимальная входная СВЧ мощность	дБм	30

(8182)63-90-72  
 +7(7172)727-132  
 (4722)40-23-64  
 (4832)59-03-52  
 (423)249-28-31  
 (844)278-03-48  
 Вологда (8172)26-41-59  
 Воронеж (473)204-51-73  
 Екатеринбург (343)384-55-89  
 Иваново (4932)77-34-06  
 Ижевск (3412)26-03-58  
 Казань (843)206-01-48

(4012)72-03-81  
 (4842)92-23-67  
 (3842)65-04-62  
 (8332)68-02-04  
 (861)203-40-90  
 (391)204-63-61  
 (4712)77-13-04  
 (4742)52-20-81  
 (3519)55-03-13  
 (495)268-04-70  
 (8152)59-64-93  
 (8552)20-53-41

(831)429-08-12  
 (3843)20-46-81  
 (383)227-86-73  
 (4862)44-53-42  
 (3532)37-68-04  
 (8412)22-31-16  
 (342)205-81-47  
 - - (863)308-18-15  
 (4912)46-61-64  
 (846)206-03-16  
 - (812)309-46-40  
 (845)249-38-78

(4812)29-41-54  
 (862)225-72-31  
 (8652)20-65-13  
 (4822)63-31-35  
 (3822)98-41-53  
 (4872)74-02-29  
 (3452)66-21-18  
 (8422)24-23-59  
 (347)229-48-12  
 (351)202-03-61  
 (8202)49-02-64  
 (4852)69-52-93