

(8182)63-90-72
 +7(7172)727-132
 (4722)40-23-64
 (4832)59-03-52
 (423)249-28-31
 (844)278-03-48
 Вологда (8172)26-41-59
 Воронеж (473)204-51-73
 Екатеринбург (343)384-55-89
 Иваново (4932)77-34-06
 Ижевск (3412)26-03-58
 Казань (843)206-01-48

(4012)72-03-81
 (4842)92-23-67
 (3842)65-04-62
 (8332)68-02-04
 (861)203-40-90
 (391)204-63-61
 (4712)77-13-04
 (4742)52-20-81
 (3519)55-03-13
 (495)268-04-70
 (8152)59-64-93
 (8552)20-53-41

(831)429-08-12
 (3843)20-46-81
 (383)227-86-73
 (4862)44-53-42
 (3532)37-68-04
 (8412)22-31-16
 (342)205-81-47
 - - (863)308-18-15
 (4912)46-61-64
 (846)206-03-16
 - (812)309-46-40
 (845)249-38-78

(4812)29-41-54
 (862)225-72-31
 (8652)20-65-13
 (4822)63-31-35
 (3822)98-41-53
 (4872)74-02-29
 (3452)66-21-18
 (8422)24-23-59
 (347)229-48-12
 (351)202-03-61
 (8202)49-02-64
 (4852)69-52-93

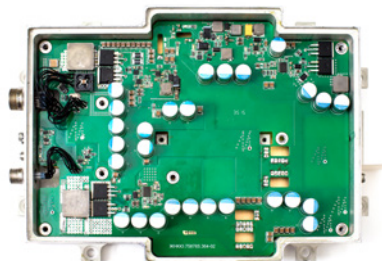
: mfp@nt-rt.ru | http://micran.nt-rt.ru

Источники питания без гальванической развязки

МИК-ИП 27-СЗД29-2 мощный 5-ти каналный источник питания СВЧ-усилителя

Технические характеристики

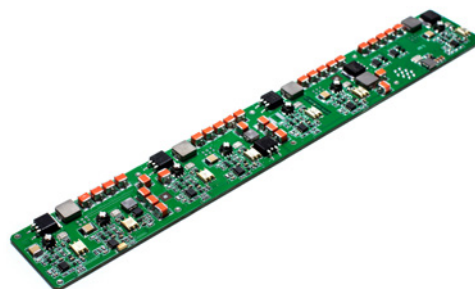
Входное напряжение, В	24...33
Количество каналов статической нагрузки	3
Характеристики каналов статической нагрузки:	1) +12 В, 0,4 А 2) +6 В, 0,2 А 3) -6 В, 0,2 А
Количество каналов динамической нагрузки	2
Характеристики 1-го канала динамической нагрузки:	
Напряжение, В	+29
Импульсный ток, А	40
Минимальная скважность импульса	4
Характеристики 2-го канала динамической нагрузки:	
Напряжение, В	+24
Импульсный ток, А	6
Минимальная скважность импульса	4
Встроенный SPI датчик температуры	Да
Наличие внешней синхронизации	Да
Наличие внешнего сигнала ON/OFF	Да
Защита от переплюсовки входного напряжения	Да
Защита от короткого замыкания выходных каналов	Да
Индикация номинальной работы, сигнал PGOOD	Да
Конструктивное исполнение	бескорпусное
Габариты, мм	200×150×17



МИК-ИП 50-СЗД28 4-х каналный источник питания с каналом импульсной нагрузки для наземной радиолокации

Технические характеристики

Входное напряжение, В	48...56
Количество каналов статической нагрузки	3
Характеристики каналов статической нагрузки:	1) +5 В, 3,2 А 2) +12 В, 0,5 А 3) -6 В, 0,3 А
Характеристики канала динамической нагрузки:	
Напряжение, В	+28
Импульсный ток, А	4,8
Минимальная скважность импульса	5
Защита от переплюсовки входного напряжения	Да
Защита от короткого замыкания выходных каналов	Да
Конструктивное исполнение	бескорпусное
Габариты, мм	306×36×8

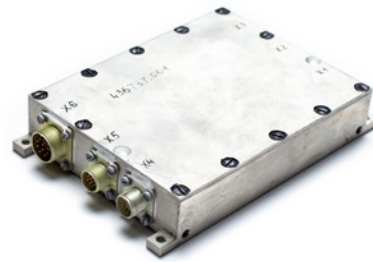


МИК-ИП 27-С2Д8-3

5-ти каналный источник питания с 3-мя каналами импульсной нагрузки

Технические характеристики

Входное напряжение, В	24...30
Количество каналов статической нагрузки	2
Характеристики каналов статической нагрузки:	1) +12 В, 0,05 А 2) -6 В, 0,15 А
Характеристики 2-х каналов импульсной нагрузки:	Напряжение, В +8 Импульсный ток, А 10 Минимальная скважность импульса 2
Характеристики 3-го канала импульсной нагрузки:	Напряжение, В +6 Импульсный ток, А 5,5 Минимальная скважность импульса 2
Защита от переплюсовки входного напряжения	Да
Защита от короткого замыкания выходных каналов	Да
Входной фильтр ЭМП	
Подавление ЭМП, дБ	20...40
Конструктивное исполнение	корпусное
Габариты, мм	153×88×24

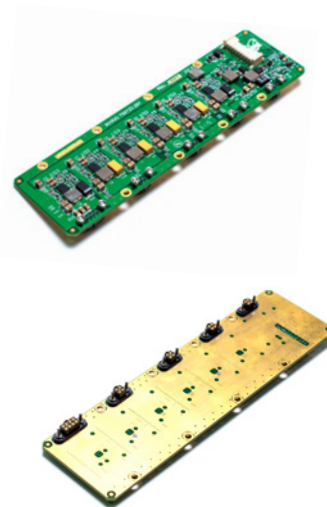


МИК-ИП 12-С7Д0

8-ми каналный источник питания ПЛИС и микропроцессорных систем

Технические характеристики

Входное напряжение, В	8...15
Количество каналов статической нагрузки	7
Характеристики каналов статической нагрузки:	1) +6 В, 4 А 2) +5 В, 4 А 3) -6 В, 0,05 А 4) +3,3 В, 4 А 5) +2,5 В, 4 А 6) +1,8 В, 4 А 7) +1,2 В, 4 А
Работа от внутренней и внешней синхронизации	Да
Защита от короткого замыкания выходных каналов	Да
Трансляция внешнего сигнала синхронизации на выходной разъем	Да
Транслируемый канал питания:	Напряжение, В 0...150 Ток, А 0...3
Молниезащита входных цепей	Да
Рабочий температурный диапазон, °С	-55...+100
Конструктивное исполнение	бескорпусное
Габариты, мм	160×45×8



(8182)63-90-72
+7(7172)727-132
(4722)40-23-64
(4832)59-03-52
(423)249-28-31
(844)278-03-48
Вологда (8172)26-41-59
Воронеж (473)204-51-73
Екатеринбург (343)384-55-89
Иваново (4932)77-34-06
Ижевск (3412)26-03-58
Казань (843)206-01-48

(4012)72-03-81
(4842)92-23-67
(3842)65-04-62
(8332)68-02-04
(861)203-40-90
(391)204-63-61
(4712)77-13-04
(4742)52-20-81
(3519)55-03-13
(495)268-04-70
(8152)59-64-93
(8552)20-53-41

(831)429-08-12
(3843)20-46-81
(383)227-86-73
(4862)44-53-42
(3532)37-68-04
(8412)22-31-16
(342)205-81-47
- - (863)308-18-15
(4912)46-61-64
(846)206-03-16
- (812)309-46-40
(845)249-38-78

(4812)29-41-54
(862)225-72-31
(8652)20-65-13
(4822)63-31-35
(3822)98-41-53
(4872)74-02-29
(3452)66-21-18
(8422)24-23-59
(347)229-48-12
(351)202-03-61
(8202)49-02-64
(4852)69-52-93