

(8182)63-90-72  
 +7(7172)727-132  
 (4722)40-23-64  
 (4832)59-03-52  
 (423)249-28-31  
 (844)278-03-48  
 Вологда (8172)26-41-59  
 Воронеж (473)204-51-73  
 Екатеринбург (343)384-55-89  
 Иваново (4932)77-34-06  
 Ижевск (3412)26-03-58  
 Казань (843)206-01-48

(4012)72-03-81  
 (4842)92-23-67  
 (3842)65-04-62  
 (8332)68-02-04  
 (861)203-40-90  
 (391)204-63-61  
 (4712)77-13-04  
 (4742)52-20-81  
 (3519)55-03-13  
 (495)268-04-70  
 (8152)59-64-93  
 (8552)20-53-41

(831)429-08-12  
 (3843)20-46-81  
 (383)227-86-73  
 (4862)44-53-42  
 (3532)37-68-04  
 (8412)22-31-16  
 (342)205-81-47  
 - - (863)308-18-15  
 (4912)46-61-64  
 (846)206-03-16  
 - (812)309-46-40  
 (845)249-38-78

(4812)29-41-54  
 (862)225-72-31  
 (8652)20-65-13  
 (4822)63-31-35  
 (3822)98-41-53  
 (4872)74-02-29  
 (3452)66-21-18  
 (8422)24-23-59  
 (347)229-48-12  
 (351)202-03-61  
 (8202)49-02-64  
 (4852)69-52-93

: mfp@nt-rt.ru | http://micran.nt-rt.ru

## Источники питания с гальванической развязкой

### МИК-ИПГ 27-С2Д0

#### 2-х каналный источник питания авиационной бортовой сети

##### Технические характеристики

Входное напряжение, В	22...30
Количество каналов статической нагрузки	2
Характеристики каналов статической нагрузки:	1) +27 В, 1 А 2) +12 В, 5,5 А
Наличие внешней синхронизации	Да
Наличие внешнего сигнала блокировки ON/OFF	Да
Защита от переплюсовки входного напряжения	Да
Защита от короткого замыкания выходных каналов	Да
Молниезащита	Да
Гальваническая развязка	Да
Электрическая прочность изоляции, В	1500
Рабочий температурный диапазон, °С	-55...+100
Конструктивное исполнение	корпусное
Модуль герметичен	Да
Габариты, мм	185×58×30

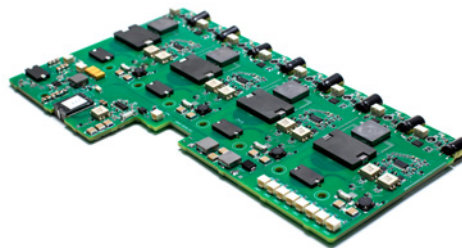


### МИК-ИПГ 300-С4Д28-8

#### 12-ти каналный источник питания с 8-ью каналами импульсной нагрузки

##### Технические характеристики

Входное напряжение, В	270...330
Количество каналов статической нагрузки	4
Характеристики каналов статической нагрузки:	1) +12 В, 1 А 2) +5 В, 4,5 А 3) -6 В, 1 А 4) -55 В, 0,01 А
Количество каналов динамической нагрузки	8
Характеристики каналов динамической нагрузки:	Напряжение, В +28 Импульсный ток, А 6 Минимальная скважность импульса 1,1
Наличие внешней синхронизации	Да
Наличие внешнего сигнала ON/OFF	Да
Защита от переплюсовки входного напряжения	Да
Защита от короткого замыкания выходных каналов	Да
Защита от повышенного/пониженного входного напряжения	Да
Наличие сигнала исправности каждого динамического канала	Да
Гальваническая развязка	Да
Электрическая прочность изоляции, В	1500
Конструктивное исполнение	бескорпусное
Габариты, мм	268×153×11



## МИК-ИПГ 27-СЗДОА 3-х каналный источник питания аэрокосмического исполнения

### Технические характеристики

Входное напряжение, В	22...32
Количество каналов статической нагрузки	3
Характеристики каналов статической нагрузки:	1) +8 В, 1 А 2) +5 В, 1,5 А 3) -5 В, 1 А
Транслируемый канал питания:	
Напряжение, В	22...32
Ток, А	2,5
Предохранитель самовосстанавливающийся входного питания	2,5 А
Гальваническая развязка	Да
Электрическая прочность изоляции, В	1500
Радиационно стойкие электронные компоненты	Да
Величина воздействия радиационного излучения, крад	до 300
Конструктивное исполнение	корпусное
Габариты, мм	160×100×25
Масса, гр.	280



## МИК-ИПГ 300-СЗД9 малогабаритный 4-х каналный источник питания с каналом импульсной нагрузки

### Технические характеристики

Входное напряжение, В	270...330
Количество каналов статической нагрузки	3
Характеристики каналов статической нагрузки:	1) +3,3 В, 0,5 А 2) +5 В, 1,5 А 3) -5 В, 0,7 А
Количество каналов динамической нагрузки	1
Характеристики канала динамической нагрузки:	
Напряжение, В	+9
Импульсный ток, А	21
Минимальная скважность импульса	7
Гальваническая развязка	Да
Электрическая прочность изоляции, В	1500
Работа только от внешней синхронизации	Да
Конструктивное исполнение	бескорпусное
Габариты, мм	67×63×9



## МИК-ИПГ 300-СЗД8

### 4-х каналный источник питания с каналом импульсной нагрузки

#### Технические характеристики

Входное напряжение, В	270...330
Количество каналов статической нагрузки	3
Характеристики каналов статической нагрузки:	1) +4 В, 2 А 2) +5 В, 1 А 3) -5 В, 0,5 А
Количество каналов динамической нагрузки	1
Характеристики канала динамической нагрузки:	
Напряжение, В	+8
Импульсный ток, А	10
Минимальная скважность импульса	2
Наличие внешней синхронизации	Да
Наличие внешнего сигнала ON/OFF	Да
Защита от переплюсовки входного напряжения	Да
Защита от короткого замыкания выходных каналов	Да
Защита от повышенного/пониженного входного напряжения	Да
Защита от перегрева, 80 °С	Да
Сигнализация режима АВАРИЯ:	
Превышение температуры	Да
Превышение выходного напряжения одного из каналов нагрузки на 25 %	Да
Отсутствие сигнала синхронизации	Да
Ограничение тока каналов нагрузки:	
Канал «+8 В», А	12,5...18
Канал «+4 В», А	2,5
Канал «+5 В», А	1,25
Канал «-5 В», А	0,625
Гальваническая развязка	Да
Электрическая прочность изоляции, В	1500
Защита от воздействия солевого тумана	Да
Конструктивное исполнение	корпусное
Габариты, мм	172×67×12,5



(8182)63-90-72  
+7(7172)727-132  
(4722)40-23-64  
(4832)59-03-52  
(423)249-28-31  
(844)278-03-48  
Вологда (8172)26-41-59  
Воронеж (473)204-51-73  
Екатеринбург (343)384-55-89  
Иваново (4932)77-34-06  
Ижевск (3412)26-03-58  
Казань (843)206-01-48

(4012)72-03-81  
(4842)92-23-67  
(3842)65-04-62  
(8332)68-02-04  
(861)203-40-90  
(391)204-63-61  
(4712)77-13-04  
(4742)52-20-81  
(3519)55-03-13  
(495)268-04-70  
(8152)59-64-93  
(8552)20-53-41

(831)429-08-12  
(3843)20-46-81  
(383)227-86-73  
(4862)44-53-42  
(3532)37-68-04  
(8412)22-31-16  
(342)205-81-47  
- - (863)308-18-15  
(4912)46-61-64  
(846)206-03-16  
- (812)309-46-40  
(845)249-38-78

(4812)29-41-54  
(862)225-72-31  
(8652)20-65-13  
(4822)63-31-35  
(3822)98-41-53  
(4872)74-02-29  
(3452)66-21-18  
(8422)24-23-59  
(347)229-48-12  
(351)202-03-61  
(8202)49-02-64  
(4852)69-52-93